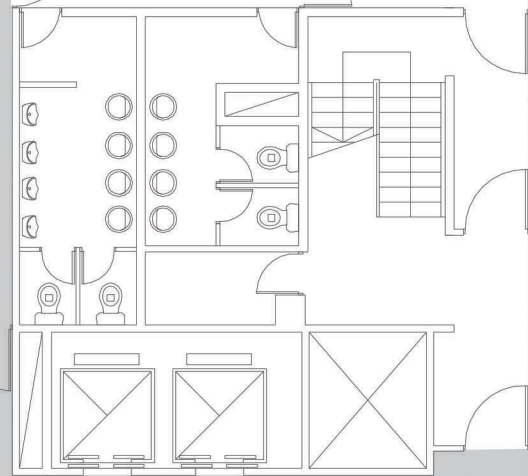


**SALA F**  
15mx13.80m  
207m<sup>2</sup>

**SALA D**  
13mx13.50m  
175.50m<sup>2</sup>



ACCESO  
DESDE 1° PISO

ACCESO  
SANITARIOS

**FOYER**

8mx4.50m  
36 m<sup>2</sup>

INGRESO

ACCESO  
DESDE 1° PISO